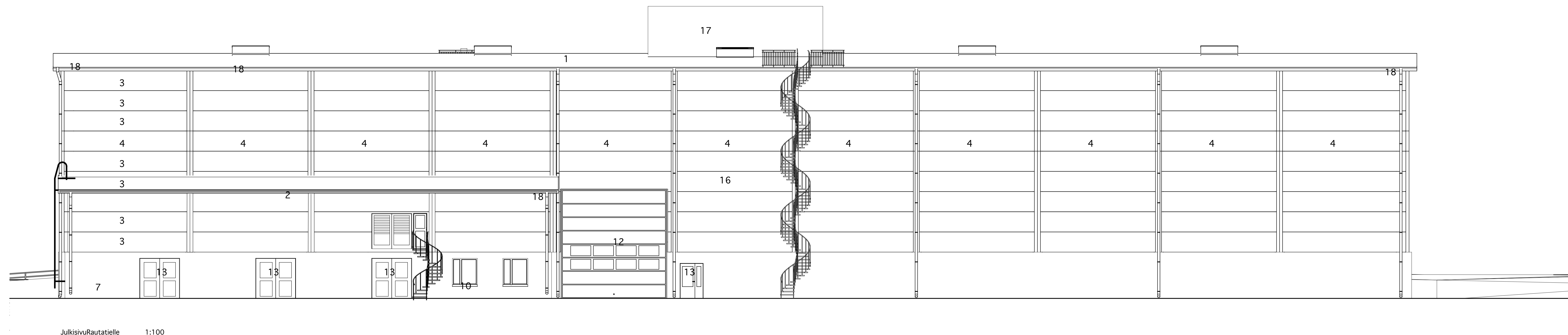


- | | |
|---|------------------------|
| MATERIAALI | VÄRI |
| 1. HUOPALAATTA | HARMAA |
| 2. PAROC ELEMENTTI | HARMAA |
| 3. PAROC ELEMENTTI | RR44 METALLININEN |
| 4. PAROC ELEMENTTI | RR41 TUMMA HOPEA |
| 5. BETONI (FINDUR) | KEIM 9153 TUMMA HARMAA |
| 6. BETONI (FINDUR) | KEIM 9592 BEIGE |
| 7. BETONI PESUPINTA | HARMAA |
| 8. FASETTI JULKISIVULAMELLI | RR44 METALLININEN |
| 9. POLTTOMAALATTU ALUMIINI | RAL 5014 SINIHARMAA |
| 10. POLTTOMAALATTU ALUMIINI RAL 9006 | 850 HARMAA |
| 11. KANGASNOSTO-OVI | RAL 9006 |
| 12. METALLINOSTO-OVI | RAL 9006 |
| 13. POLTTOMAALATTU ALUMIINI RAL 7037 HARMAA | RUOSTUMATON TERÄS |
| 14. KAIDE | PUNERTAVA GRANIITTI |
| 15. PORTAAT | KUUMASINKITTY |
| 16. METALLI | RR21 VAALEAN HARMAA |
| 17. METALLI | RR21 VAALEAN HARMAA |
| 18. RÄNNIT JA SYÖKSYT | |



Kaupunginosakya 13	Korttelin 1300	Tontti/Riv 1	Viranomaisten arkistointimerkintä varten
Rakennuslupamäärä Uudisrakennus	Rakennuskohteen nimi ja osoite Saarjärven Säiliövalmiste Oy / SSYP Teräsmiehentie 2 Saarjärvi 43100	Piirustaja Pääpiirustus Piirustuksen sisältö Julkisivut Tielle ja Rautatielle	Julk. nro 06 Mittakaavat 1:100
Suunnittelijatoimiston tiedot Purkko Oy Kivijärventie 01500 Mänttä		Suunnittelija Jorma K Kinnunen Suunnittelunumero 100	
Päiväys 26.11.2007		Suunnittelija ja piirustuksen numero Jorma K Kinnunen RI	
			ARK 06